

MINISTERE DE LA CULTURE ET DE LA COMMUNICATION
Service Départemental de l'Architecture et du Patrimoine

Département de l'Isère
COMMUNE DE CROLLES

**PROPOSITION DE
PERIMETRE DE PROTECTION MODIFIE**



Ancienne abbaye des Ayes

Monument historique inscrit
par arrêté du 17 juillet 1990

Département de l'Isère

Commune de Crolles

PROPOSITION DE PERIMETRE DE PROTECTION MODIFIE

Abords : Ancienne abbaye des Ayes
Monument historique inscrit par arrêté du 17 juillet 1990

Est inscrite en totalité l'ancienne abbaye des Ayes (logis abbatial) située avenue de l'abbaye, figurant au cadastre section D sous les n°1373 et 1433.

La commune de Crolles connaît depuis quelques années une croissance exponentielle. Les zones pavillonnaires, industrielles et commerciales se sont multipliées, induisant une profonde mutation de l'espace. Le périmètre de protection automatique de 500m mis en place en 1965 autour du monument n'est plus adapté aux spécificités du territoire et la loi SRU offre désormais la possibilité d'adapter la configuration de ce périmètre aux caractéristiques des lieux.

L'analyse patrimoniale réalisée en 2009 par l'agence Bonnard/Manning en collaboration avec le SDAP apporte des éléments de diagnostic suffisants pour proposer une modification du périmètre de protection de 500 mètres autour du monument historique, afin de lui substituer des limites basées sur l'échelle de ce monument, des cohérences patrimoniales, historiques, paysagères et parcellaires.

Le périmètre modifié resserre la protection autour de l'ancienne abbaye en se calant :

- au Nord, sur l'avenue de l'Abbaye et la frange de parcelles la bordant et conditionnant sa perception,
- à l'Ouest, sur la rue de la Bouverie,
- au Sud sur le chemin et sa haie bocagère faisant écran avec la zone d'activités,
- à l'Est, sur la frange de la zone d'activités.

Ainsi sont exclues les zones pavillonnaires, les zones d'activités et d'urbanisation modernes situées au Sud, à l'Est, à l'Ouest et au Nord de l'ancienne abbaye car elles sont désormais sans lien visuel et formel avec le monument. Leur développement n'aura plus d'impact sur la perception du monument.

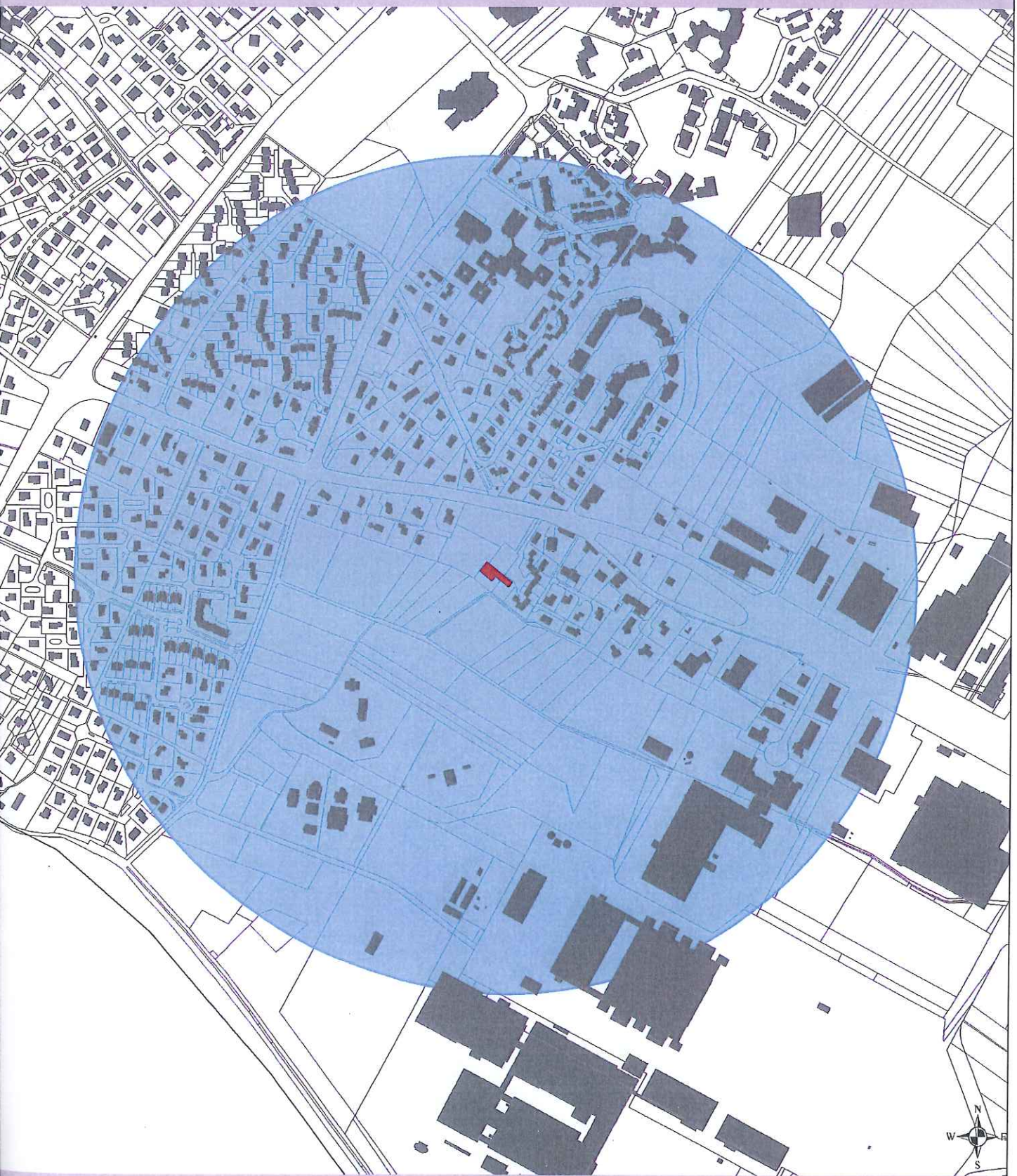
Le périmètre de protection modifié, dont les limites figurent au plan annexé, est défini par l'ensemble des parcelles et des espaces publics le bordant.

le 17 11 2009

L'Architecte des Bâtiments de France
Adjointe au Chef du Service Départemental
de l'Architecture et du Patrimoine de l'Isère
Hélène SCHMIDGEN-BENAUT






COMMUNE DE CROLLES Périètre de protection de 500 mètres de l'ancienne abbaye des Ayes



Ancienne abbaye des Ayes
est inscrite en totalité l'ancienne abbaye des Ayes (logis abbatial)
Monument Historique inscrit par arrêté du 17/07/1990

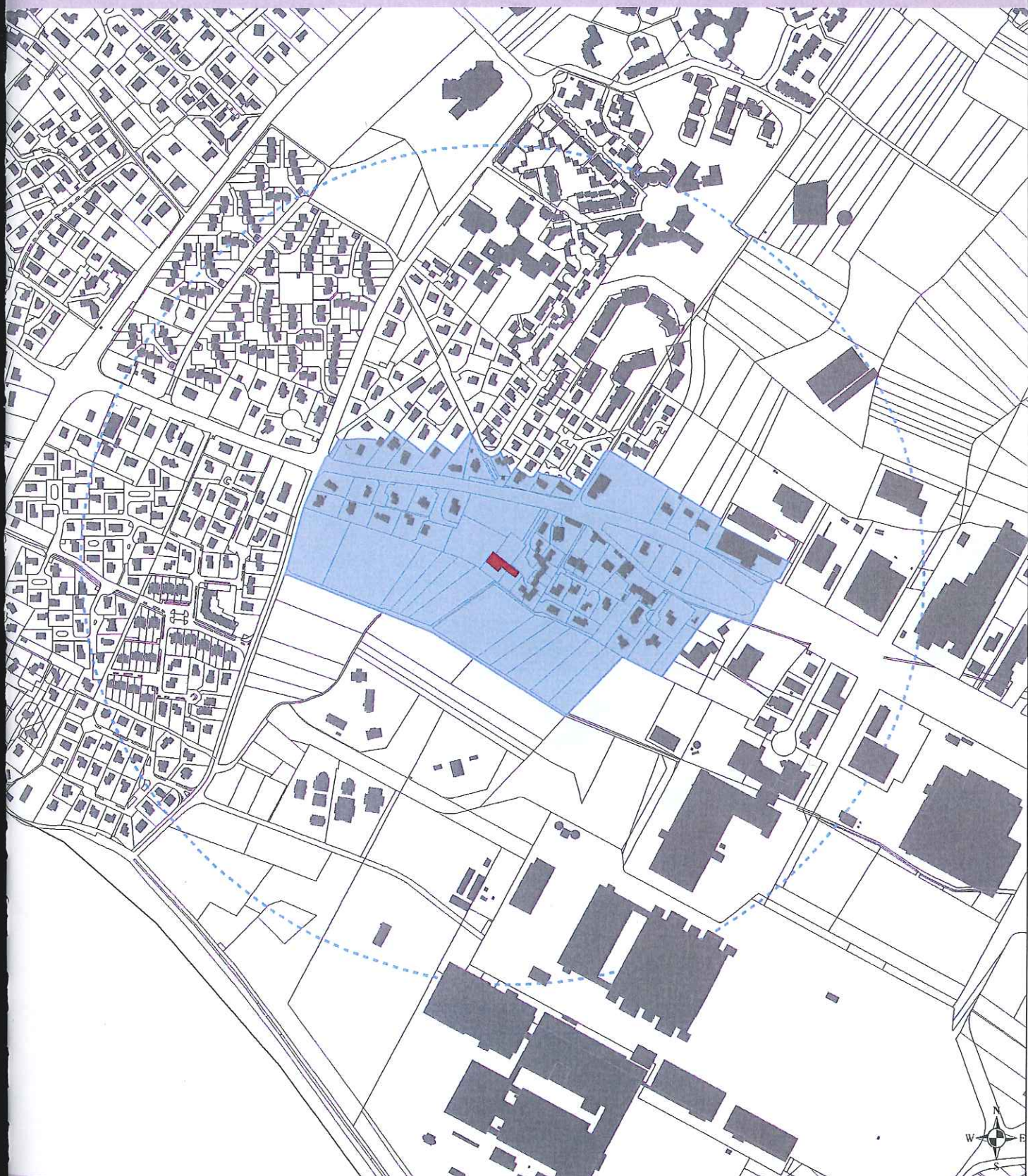
Date de réalisation : 23/10/2009

Légende

-  Monument Historique Inscrit
-  Périètre de protection de 500 mètres
-  Bâtiments

Service Départemental de l'Architecture et du Patrimoine de l'Isère
17, boulevard Joseph Vallier - BP 45 38040 Grenoble cedex 09
Tel : 04.76.70.78.89

COMMUNE DE CROLLES Proposition de Périimètre de protection modifié de l'abbaye des Ayes



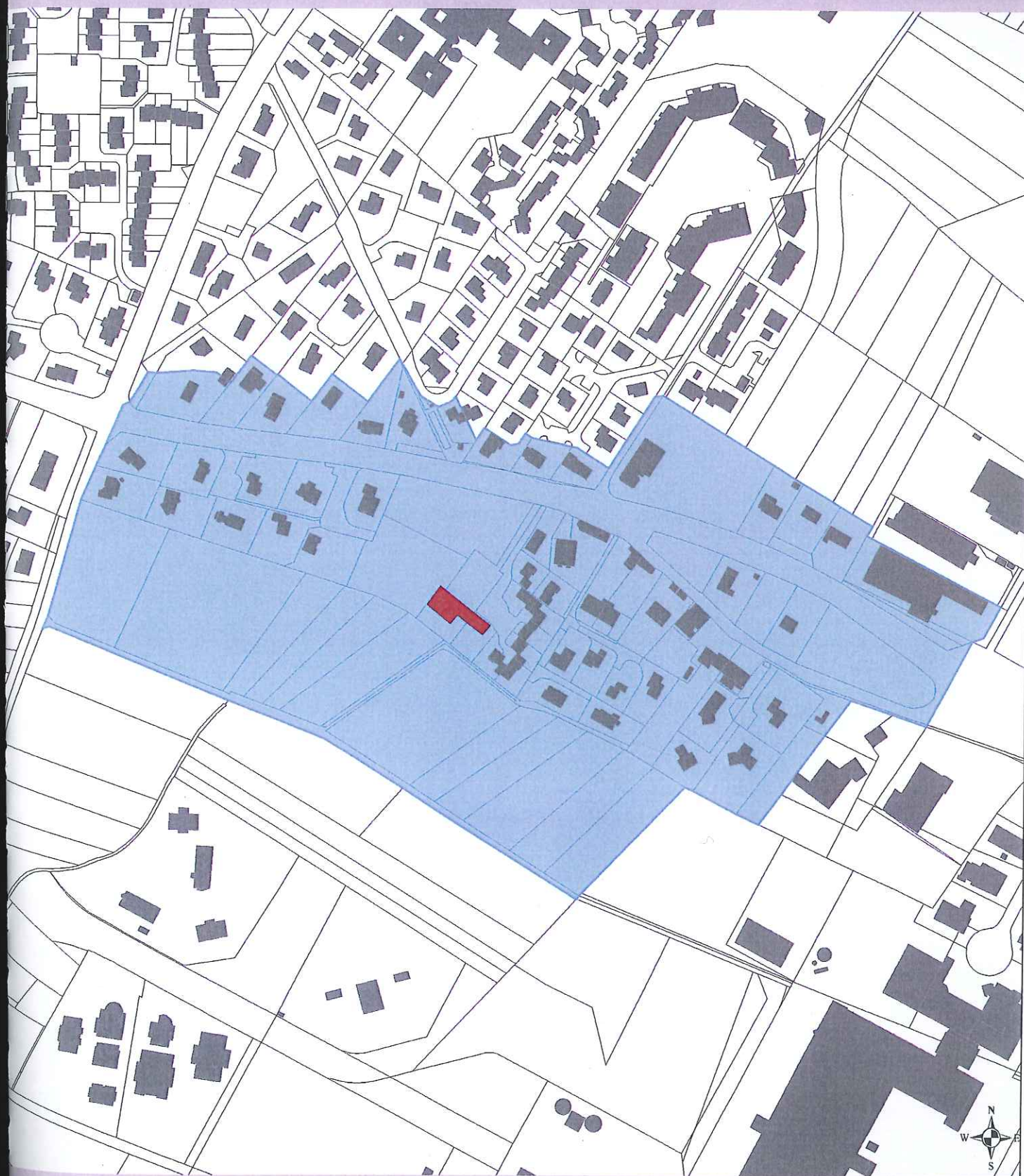
Ancienne abbaye des Ayes
Est inscrite en totalité l'ancienne abbaye des Ayes (logis abbatial)
Monument Historique inscrit par arrêté du 17/07/1990

Date de réalisation : 23/10/2009

Légende	
	Monument Historique Inscrit
	Périimètre de protection modifié
	Périimètre de protection de 500 mètres à supprimer
	Bâtiments

Service Départemental de l'Architecture et du Patrimoine de l'Isère
17, boulevard Joseph Vallier - BP 45 38040 Grenoble cedex 09
Tel : 04.76.70.78.89

COMMUNE DE CROLLES Proposition de Périimètre de protection modifié de l'abbaye des Ayes



Ancienne abbaye des Ayes
Est inscrite en totalité l'ancienne abbaye des Ayes (logis abbatial)
Monument Historique inscrit par arrêté du 17/07/1990

Date de réalisation : 23/10/2009

Légende

-  Monument Historique Inscrit
-  Périimètre de protection modifié
-  Bâtiments

Service Départemental de l'Architecture et du Patrimoine de l'Isère
17, boulevard Joseph Vallier - BP 45 38040 Grenoble cedex 09
Tel : 04.76.70.78.89